

VETERINARY™
HPM
DIETETIC RANGE

CATALOGO PRODOTTI

LINEA PRODOTTI DIETETICI PER CANI E GATTI



LINEA PRODOTTI DIETETICI PER CANI E GATTI

Shaping the future
of animal health

Virbac

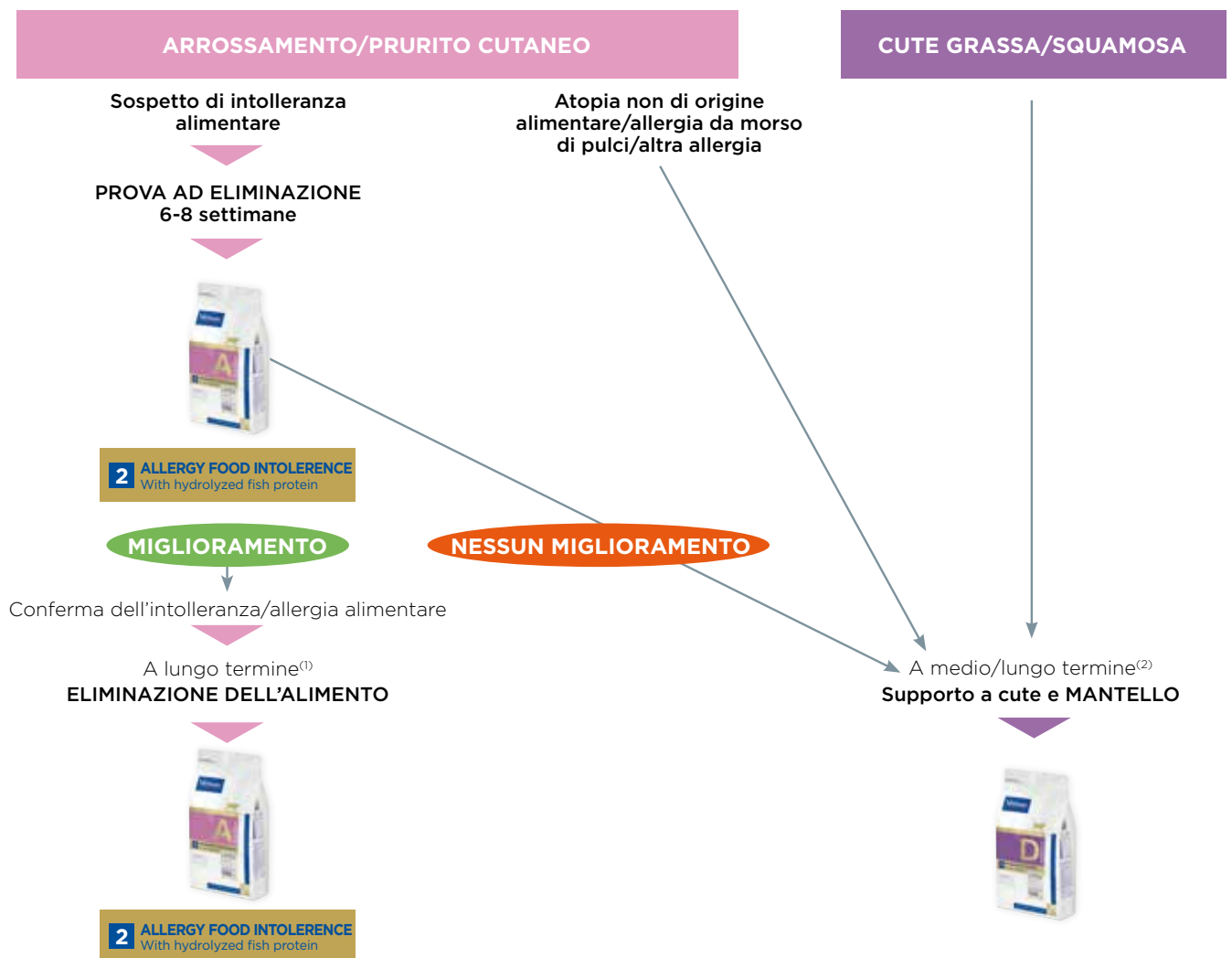
VETERINARY™ HPM DIETETIC RANGE

DERMATOLOGY

Linee guida per una corretta scelta dietetica



MALATTIE DELLA CUTE E DEL MANTELLO DEI GATTI



1) Se i segni di intolleranza scompaiono, l'alimento in questione può essere utilizzato indefinitamente (Regolamento della commissione (UE) 2020/354)

2) Per un massimo di 2 mesi. Si raccomanda di richiedere il parere di un veterinario prima dell'uso. (Regolamento della commissione (UE) 2020/354)

VETERINARY™ HPM

DIETETIC RANGE

DERMATOLOGY

1

DERMATOLOGY SUPPORT

Dermatosis & Hair loss



FORMATI DISPONIBILI
3 kg.

INDICAZIONI DIETETICHE*

- Sostegno della funzionalità cutanea in caso di dermatosi ed eccessiva perdita di pelo.

ALTRO USO

- Dermatite.
- Prurito.

CONTROINDICAZIONI

- Malattia renale cronica (CKD).
- Insufficienza epatica cronica.

* Regolamento della commissione (UE) 2020/354

COSTITUENTI ANALITICI

% consumato

• Umidità	5.5
• Proteine	44
• Rapporto proteine animali/vegetali	91/09
• Lipidi	17.5
• Minerali	8.5
• Fibra grezza	5
• NFE*	19.5
• Amido	14
• Calcio	1.3
• Fosforo	1.1
• Sodio	0.7
• Metionina + cistina	1.5
• Fenilalanina + Tirosina	2.6
• Acidi grassi omega-6	3.5
• LA	3.4
• Acidi grassi omega-3	1.1
• EPA+DHA	0.8

VALORI NUTRIZIONALI CHIAVE

• EM** calcolata (kcal/100g)***	395
• EM** misurata in vivo (kcal/100g)	437
• Digeribilità proteica (in vivo; %)	89
• Digeribilità lipidica (in vivo; %)	97
• Energia da proteine (%)	42
• Energia da lipidi (%)	40
• Energia da NFE (%)	18
• Rapporto proteine/calorie (g/Mcal)	111

* Azoto libero estratto

** Energia Metabolizzabile

*** Calcolato con NRC 2006

**BASSO CONTENUTO
di CARBOIDRATI (NFE) 19.5%**

**ELEVATO CONTENUTO
PROTEICO 44%**

di ORIGINE ANIMALE 91%

COMPOSIZIONE

Proteine disidratate di maiale e pollame, Fecola di patate, Piselli, Proteine idrolizzate di maiale e pollame, Sostanze minerali, Lignocellulosa, Grassi animali, Olio di pesce, Polpa di barbabietola, Olio di girasole, Lievito di birra, Seme di borragine, Fibra di psillio (*Plantago (L.) spp.*), Fruttoligosaccaridi, idrolizzato di crostacei (fonte di chitosano), Solfato di condroitina, *Lactobacillus acidophilus*.

ADDITIVI/INGREDIENTI SPECIFICI

• Bentonite	5g/kg
• Lactobacillus	7 mg/kg
• Chitosano	800 mg/kg
• L-carnitina	540 mg/kg

LINEE GUIDA PER L'ALIMENTAZIONE 🐾

Peso corporeo (kg)	Razione giornaliera (g/giorno)		
	Sovrappeso	Normopeso*	Sottopeso
2	20	20	25
3	30	35	35
4	40	45	50
5	50	55	60
6	60	65	75
7	70	75	85
8	80	85	95
9	85	100	110
10	95	110	120

La razione giornaliera si basa sul peso corporeo ATTUALE del gatto e va adeguata ogni mese. Mettere sempre a disposizione una quantità abbondante di acqua potabile. IMPIEGO A LUNGO TERMINE: a causa dell'elevata densità energetica, è necessario attenersi alle raccomandazioni giornaliere per evitare un eccessivo aumento del peso.

* gatto domestico adulto sterilizzato con peso corporeo ottimale

Shaping the future
of animal health

Virbac

VETERINARY™ HPM DIETETIC RANGE

DERMATOLOGY

1

DERMATOLOGY SUPPORT

Dermatosis & Hair loss



VANTAGGI E CARATTERISTICHE PRINCIPALI

> Migliora le condizioni del mantello

L'elevato contenuto di acido linoleico (AL) aiuta a ridurre la desquamazione cutanea e regola la secrezione sebacea per un pelo lucido (**efficacia comprovata da Virbac**)⁽¹⁾.

> Elevato contenuto di proteine e amminoacidi solforati

L'abbondanza di proteine animali risponde all'elevato fabbisogno necessario per ripristinare l'integrità della cute con la guarigione adeguata della cute e la ricrescita del pelo.

> Complesso DERMA Plus

La concentrazione e l'equilibrio di omega-6 e omega-3 (contenuti nell'olio di pesce e di semi di girasole, oltre che nei semi di borragine), assieme ai cofattori sinergici della vitamina A ed E, contribuiscono a migliorare i segni clinici di dermatosi e dermatite (**efficacia comprovata da Virbac**)⁽¹⁾.

> Elevato livello di acidi grassi essenziali*

L'elevata integrazione sia di omega-6 che di omega-3 aiuta a ridurre i processi infiammatori⁽²⁾ e ripara pelle e pelo.

> Supporta l'effetto barriera della cute

L'abbondanza di proteine e acidi grassi essenziali aiuta a rinforzare le difese cutanee naturali, che sono essenziali per la gestione di dermatosi e dermatite nel lungo periodo.

ALTRI EFFETTI BENEFICI

> Modula l'infiammazione

un rapporto equilibrato di omega-6 e di omega-3 aiuta a ridurre i segni clinici correlati all'infiammazione (arrossamento, prurito).

> Elevata digeribilità e tolleranza digestiva

L'aggiunta di argilla, prebiotici, probiotici e fibre aiuta a mantenere un apparato digerente in salute al fine di ottimizzare l'assorbimento di tutti i nutrienti essenziali per cute e mantello.

> Eliminazione dei principali allergeni

L'alimento dietetico è formulato senza carne di bovino, glutine, mais, frumento, riso, soia, uova, pesce, derivati del latte.

> Sostegno immunitario

L'elevato contenuto proteico e l'aggiunta di vitamina E contribuiscono al mantenimento di un sistema immunitario in salute.

> Adatto a tutte le fasi della vita

Le quantità di tutti i nutrienti essenziali sono adatte a soddisfare le esigenze quotidiane dei gatti di tutte le età o stati fisiologici (gattini, gatte in gestazione o allattamento e gatti anziani).

RISULTATI VISIBILI ENTRO 2 SETTIMANE⁽¹⁾



8/9

DEI PARAMETRI VALUTATI
SONO MIGLIORATI
SIGNIFICATIVAMENTE

95%

DEI GATTI HA EVIDENZIATO
UN MIGLIORAMENTO DELLE
CONDIZIONI DI CUTE E MANTELLO
AL TERMINE DELLO STUDIO.

* Regolamento della commissione (UE) 2020/354

1) Leriche I., Navarro C., Fournel S., Nicolas C., Gely MO. Assessment of a new high protein - high fatty acid diet in cats with chronic skin and coat disorders. SEVC Congress, Granada, Spain, 20-22 Oct 2016.

VETERINARY™ HPM

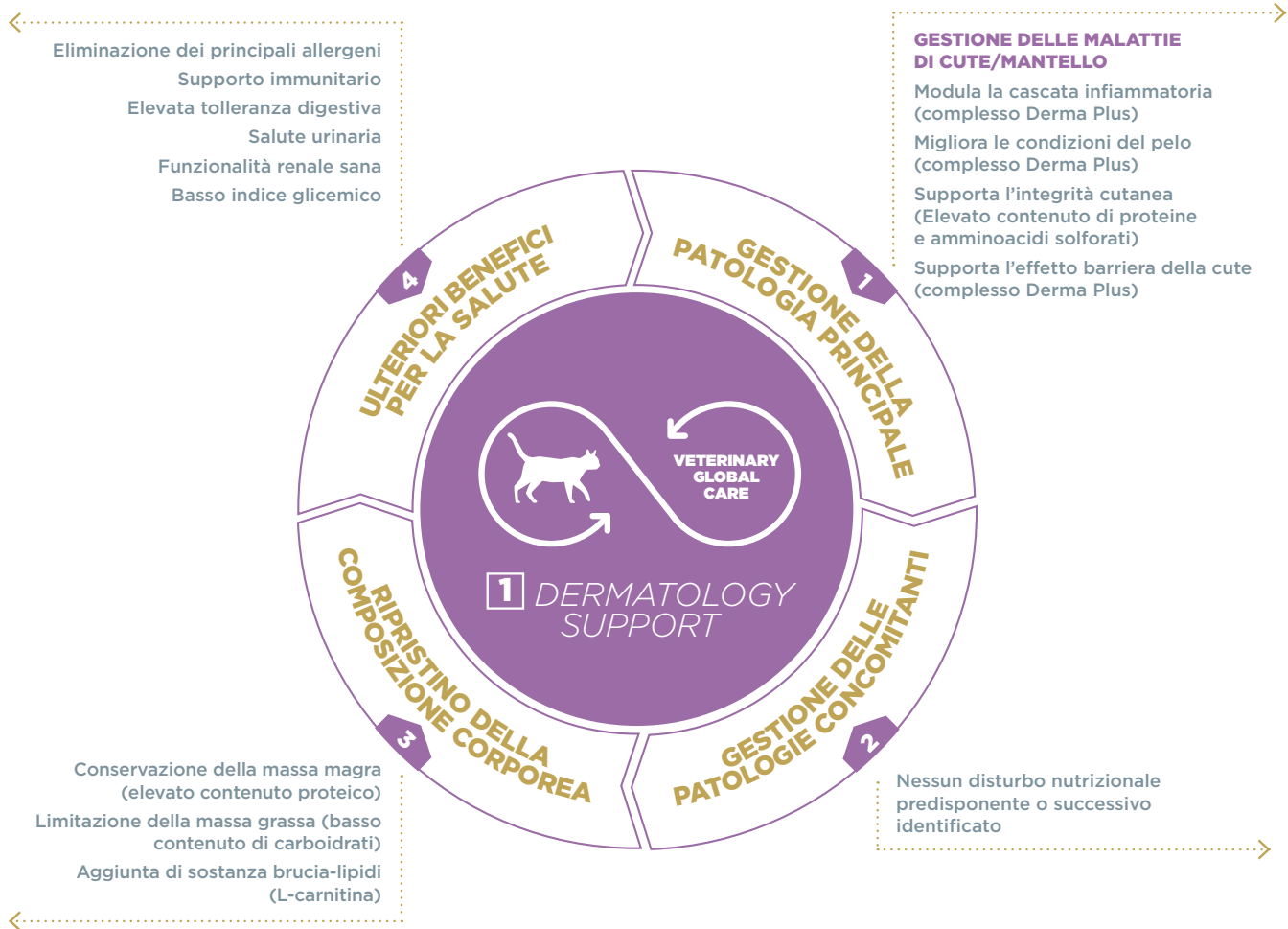
DIETETIC RANGE

DERMATOLOGY

1

DERMATOLOGY SUPPORT

Dermatosis & Hair loss

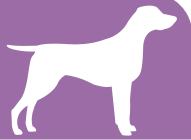


VETERINARY™ HPM

DIETETIC RANGE

DERMATOLOGY

Linee guida per una corretta scelta dietetica



MALATTIE DELLA CUTE E DEL PELO NEI CANI

ARROSSAMENTO/PRURITO CUTANEO

Sospetto di intolleranza alimentare

PROVA AD ELIMINAZIONE
6-8 settimane



2 ALLERGY FOOD INTOLERANCE
With hydrolyzed fish protein

MIGLIORAMENTO

Conferma dell'intolleranza/allergia alimentare

A lungo termine¹⁾
ELIMINAZIONE DELL'ALIMENTO



2 ALLERGY FOOD INTOLERANCE
With hydrolyzed fish protein

Atopia non di origine alimentare/allergia da morso di pulci/altra allergia

NESSUN MIGLIORAMENTO

CUTE GRASSA/SQUAMOSA

A medio/lungo termine²⁾
SUPPORTO A CUTE E MANTELLO



1) Se i segni di intolleranza scompaiono, l'alimento in questione può essere utilizzato indefinitamente (Regolamento della commissione (UE) 2020/354)
2) Per un massimo di 2 mesi. Si raccomanda di richiedere il parere di un veterinario prima dell'uso. (Regolamento della commissione (UE) 2020/354)

VETERINARY™ HPM

DIETETIC RANGE

DERMATOLOGY

1

DERMATOLOGY SUPPORT

Dermatosis & Hair loss



FORMATI DISPONIBILI
3 kg, 12 kg.

INDICAZIONI DIETETICHE*

- Sostegno della funzionalità cutanea in caso di dermatosi ed eccessiva perdita di pelo.

ALTRO USO

- Condizioni cutanee infiammatorie, dermatite, dermatite atopica.
- Prurito.

CONTROINDICAZIONI

- Malattia renale cronica (CKD).

* Regolamento della commissione (UE) 2020/354

COSTITUENTI ANALITICI

% consumato

• Umidità	9
• Proteine	34
• Rapporto proteine animali/vegetali	92/08
• Lipidi	18
• Minerali	7.5
• Fibra grezza	5
• NFE*	26.5
• Amido	20
• Calcio	1.3
• Fosforo	0.9
• Sodio	0.4
• Metionina + cistina	1.3
• Fenilalanina + Tirosina	2.1
• Acidi grassi omega-6	3
• LA	2.7
• Acidi grassi omega-3	1.1
• EPA+DHA	0.5

VALORI NUTRIZIONALI CHIAVE

• EM** calcolata (kcal/100g)***	375
• EM** misurata in vivo (kcal/100g)	386
• Digeribilità proteica (in vivo; %)	87
• Digeribilità lipidica (in vivo; %)	96
• Energia da proteine (%)	33
• Energia da lipidi (%)	42
• Energia da NFE (%)	25
• Rapporto proteine/calorie (g/Mcal)	91

* Azoto libero estratto

** Energia Metabolizzabile

*** Calcolato con NRC 2006

**BASSO CONTENUTO
di CARBOIDRATI (NFE) 26.5%**

**ELEVATO CONTENUTO
PROTEICO 34%**

di ORIGINE ANIMALE 92%

COMPOSIZIONE

Proteine disidratate di maiale e pollame, Feccola di patate, Grassi animali, Proteine idrolizzate di maiale e pollame, Buccette di fava, Piselli, Sostanze minerali, Polpa di barbabietola, Semi di lino, Lignocellulosa, Olio di pesce, Olio di girasole, Fibra di psillio (*Plantago (L.) spp.*), Fruttoligosaccaridi, Lievito di birra, Seme di borragine, *Lactobacillus acidophilus*, Solfato di condroitina.

ADDITIVI/INGREDIENTI SPECIFICI

• Bentonite	5g/kg
• Lactobacillus	7 mg/kg
• L-carnitina	330 mg/kg

LINEE GUIDA PER L'ALIMENTAZIONE

Peso corporeo (kg)	Razione giornaliera (g/giorno)		
	Sovrappeso	Normopeso*	Sottopeso
3	70	85	95
5	95	120	135
8	135	165	185
10	155	195	215
15	205	255	280
20	245	305	335
25	285	355	390
30	320	400	440
40	390	485	535
60	510	640	700

La razione giornaliera si basa sul peso corporeo ATTUALE del cane e va adeguata ogni mese.

*cane adulto con peso corporeo ottimale e attività fisica normale

Shaping the future
of animal health

Virbac

VETERINARY™ HPM DIETETIC RANGE

DERMATOLOGY

1

DERMATOLOGY SUPPORT

Dermatosis & Hair loss



VANTAGGI E CARATTERISTICHE PRINCIPALI

> Migliora le condizioni del pelo

L'elevato contenuto di acido linoleico (AL) aiuta a ridurre la desquamazione cutanea e regola la secrezione sebacea per un pelo lucido (**efficacia comprovata da Virbac**)⁽¹⁾.

> Elevato contenuto di proteine e amminoacidi solforati

L'abbondanza di proteine animali risponde all'elevato fabbisogno necessario per ripristinare l'integrità della cute con la guarigione adeguata della cute e la ricrescita del pelo.

> Complesso DERMA Plus

La concentrazione e l'equilibrio di omega-6 e omega-3 (contenuti nell'olio di pesce e di semi di girasole, oltre che nei semi di borragine), assieme ai cofattori sinergici della vitamina A ed E, contribuiscono a migliorare i segni clinici di dermatosi e dermatite (**efficacia comprovata da Virbac**)⁽¹⁾.

> Elevato livello di acidi grassi essenziali*

L'elevata integrazione sia di omega-6 che di omega-3 aiuta a ridurre i processi infiammatori⁽²⁾.

> Supporta l'effetto barriera della cute

L'abbondanza di proteine e acidi grassi essenziali aiuta a rinforzare le difese cutanee naturali, che sono essenziali per la gestione di dermatosi e dermatite nel lungo periodo.

ALTRI EFFETTI BENEFICI

> Modula l'infiammazione

L'equilibrato rapporto di omega-6 e di omega-3 aiuta a ridurre i segni clinici correlati all'infiammazione (arrossamento, prurito).

> Elevata digeribilità e tolleranza digestiva

L'aggiunta di argilla, prebiotici, probiotici e fibre aiuta a mantenere un apparato digerente in salute al fine di ottimizzare l'assorbimento di tutti i nutrienti essenziali per cute e pelo.

> Eliminazione dei principali allergeni

L'alimento dietetico è formulato senza carne di bovino, glutine, mais, frumento, soia, uova, pesce, derivati del latte.

> Sostegno immunitario

L'elevato contenuto proteico e l'aggiunta di vitamina E contribuiscono al mantenimento di un sistema immunitario in salute.

> Adatto per cani adulti e anziani

Le quantità di tutti i nutrienti essenziali sono adatte a soddisfare le esigenze quotidiane di cani adulti e anziani.

RISULTATI VISIBILI ENTRO 2 SETTIMANE⁽¹⁾



9/9

DEI PARAMETRI VALUTATI
SONO MIGLIORATI
SIGNIFICATIVAMENTE

93%

DEI CANI HA EVIDENZIATO
UN MIGLIORAMENTO DELLE
CONDIZIONI DI CUTE E E PELO
AL TERMINE DELLO STUDIO

* Regolamento della commissione (UE) 2020/354

1) Leriche I., Navarro C., Fournel S., Nicolas C., Gely MO. Assessment of a new high protein - high fatty acid diet in dogs with chronic skin and coat disorders. SEVC Congress, Granada, Spain, 20-22 Oct 2016.

2) Reme CA., Loyd DH., Burrows A. et al. Anti-allergic shampoo and oral essential fatty acid combination therapy to relieve signs of atopic dermatitis in dogs: a blinded, prednisolone-controlled trial. Vet Derm 2005; 16: 352-361.

Shaping the future
of animal health

Virbac

VETERINARY™ HPM

DIETETIC RANGE

DERMATOLOGY

1

DERMATOLOGY SUPPORT

Dermatosis & Hair loss

