



Organizzato da:



154
SPC

ACCADEMIA DI DIAGNOSTICA ECOGRAFICA 2023-2024



Direttore del corso:

Dott. Paolo Bargellini, DVM



RELATORI ED ISTRUTTORI

Dott. Luca Angeloni, DVM, MSc

Dott. Paolo Bargellini, DVM

Dott. Francesco Biretoni, DVM, PhD

Dott. Sergio Fanfoni, DVM

Dott. Paolo Fonti, DVM

Prof. Alessandro Fruganti, DVM, PhD, UniCam

Dott. Davide Invernizzi, DVM

Dott.ssa Chiara Locatelli, DVM, PhD

Dott.ssa Annalisa Nicoletti, DVM

Dott. Riccardo Orlandi, DVM, PhD, Dipl. ECAR

Dott.ssa Chiara Paloni, DVM

Prof. Francesco Porciello, DVM, UniPG

Dott.ssa Silvia Rabba, DVM, MSc, Dipl. ECVDI

Dott. Giuseppe Rubini, DVM

Dott. Ulrich Zeyen, DVM

Dott.ssa Alice Zuccaro, DVM

SEDE DEL CORSO:

STRADA DELLE CAMPORE 30/L, TERNI

CALENDARIO

I MODULO: IL PAZIENTE NORMALE

29 MARZO A 2 APRILE 2023

II MODULO: IL PAZIENTE PATOLOGICO

7-11 GIUGNO 2023

III MODULO: ECOGRAFIA AVANZATA

25-29 OTTOBRE 2023

IV MODULO: DIAGNOSTICA PER IMMAGINI COMPARATA: TECNICHE A CONFRONTO

26-28 GENNAIO 2024

V MODULO: FONDAMENTI DI ECOCARDIOGRAFIA

22-26 MAGGIO 2024

VI MODULO: REVISIONE GENERALE E CASI CLINICI

18-22 SETTEMBRE 2024

Al termine dei 6 moduli verrà rilasciato un attestato di partecipazione

**Accademia di Diagnostica Ecografica
UNISVET**

Vuoi conseguire il diploma?

Completa l'iter formativo ottenendo l'attestato teorico e quello pratico.

Maggiori informazioni nell'ultima pagina di questo programma.

PROGRAMMA

MODULO 1

DAL 29 MARZO 2023 AL 2 APRILE 2023

IL PAZIENTE NORMALE

MERCOLEDÌ 29 MARZO 2023

ORARIO	LEZIONI
14.30 - 15.00	Registrazione partecipanti
15.00 - 15.30	Presentazione dell'Accademia - <i>P. Bargellini, P. Fonti, D. Invernizzi</i>
15.30 - 16.15	Principi di fisica degli ultrasuoni, formazione dell'immagine - <i>D. Invernizzi</i>
16.15 - 16.45	Pausa
16.45 - 17.30	Scelta delle sonde e settaggio della macchina - <i>P. Bargellini</i>
17.30 - 18.15	Scelta della macchina ecografica: cosa non dobbiamo sbagliare - <i>P. Fonti</i>

GIOVEDÌ 30 MARZO 2023

ORARIO	LEZIONI
09.00 - 09.45	Artefatti e semeiotica ecografica - <i>P. Fonti</i>
09.45 - 10.30	Esecuzione di un corretto esame ecografico - <i>P. Bargellini</i>
10.30 - 11.00	Coffee break
11.00 - 11.30	La responsabilità del veterinario in diagnostica per immagini- <i>D. Invernizzi</i>
11.30 - 12.00	La qualità dell'immagine fa la differenza in ecografia - <i>P. Bargellini</i>
12.00 - 12.30	L'esame ecografico della parete addominale e del peritoneo normale - <i>P. Fonti</i>
12.30 - 13.00	Topografia degli organi addominali - <i>C. Paloni</i>
13.00 - 14.30	Pausa pranzo
14.30 - 15.15	L'esame ecografico dei principali vasi dell'organismo, normalità - <i>S. Rabba</i>
15.15 - 16.00	Morfologia e topografia dei linfonodi normali - <i>S. Rabba</i>
16.00 - 16.30	Pausa
16.30 - 18.30	Esercitazioni pratiche

VENERDÌ 31 MARZO 2023

ORARIO	LEZIONI
09.00 - 09.45	L'esame ecografico dei reni normali - <i>P. Bargellini</i>
09.45 - 10.30	L'esame ecografico delle vie urinarie normali - <i>S. Rabba</i>
10.30 - 11.00	Coffee Break
11.00 - 11.45	L'esame ecografico del fegato normale - <i>P. Bargellini</i>
11.45 - 12.15	L'esame ecografico delle vie biliari normali - <i>D. Invernizzi</i>
12.15 - 13.00	L'esame ecografico del collo normale - <i>S. Rabba</i>
13.00 - 14.30	Pausa pranzo
14.30 - 15.15	L'esame ecografico del torace non cardiaco normale - <i>P. Fonti</i>
15.15 - 16.00	Il cuore normale, riconoscimento delle strutture cardiache normali e principali proiezioni - <i>D. Invernizzi</i>
16.00 - 16.30	Pausa
16.30 - 18.30	Esercitazioni pratiche

SABATO 1 APRILE 2023

ORARIO	LEZIONI
09.00 - 09.45	L'esame ecografico della lingua, dell'esofago e dello stomaco normale - <i>S. Rabba</i>
09.45 - 10.30	L'esame ecografico dell'intestino normale - <i>P. Bargellini</i>
10.30 - 11.00	Coffee Break
11.00 - 11.45	L'esame ecografico del pancreas normale - <i>P. Fonti</i>
11.45 - 12.30	L'esame ecografico delle ghiandole surrenali normali - <i>P. Bargellini</i>
12.30 - 13.00	La milza normale - <i>C. Paloni</i>
13.00 - 14.30	Pausa pranzo
14.30 - 15.15	Studio del sistema nervoso normale - <i>S. Rabba</i>
15.15 - 16.00	Lo studio del sistema muscolo scheletrico normale - <i>P. Fonti</i>
16.00 - 16.30	Pausa
16.30 - 18.30	Esercitazioni pratiche

DOMENICA 2 APRILE 2023

ORARIO	LEZIONI
09.00 - 09.45	L'esame ecografico dell'apparato genitale femminile normale - <i>R. Orlandi</i>
09.45 - 10.30	La gravidanza normale - <i>R. Orlandi</i>
10.30 - 11.00	Coffee Break
11.00 - 11.45	L'esame ecografico dell'apparato genitale maschile normale - <i>R. Orlandi</i>
11.45 - 12.30	Lo studio dell'occhio normale - <i>P. Fonti</i>
12.30 - 13.00	La refertazione - <i>P. Fonti</i>
	Fine dei lavori

PROGRAMMA

MODULO 2

DAL 7 AL 11 GIUGNO 2023

IL PAZIENTE PATOLOGICO

MERCOLEDÌ 7 GIUGNO 2023

ORARIO	LEZIONI
14.30 - 15.00	Registrazione partecipanti
15.00 - 15.30	Il sistema circolatorio: caratteristiche base, il sangue ed i vasi in ecografia - <i>D. Invernizzi</i>
15.30 - 16.15	La milza patologica - <i>C. Paloni</i>
16.15 - 16.45	Pausa
16.45 - 17.30	Principi base di comprensione diretta e intuitiva del doppler - <i>D. Invernizzi</i>
17.30 - 18.30	Linfonodi patologici - <i>C. Paloni</i>

GIOVEDÌ 8 GIUGNO 2023

ORARIO	LEZIONI
09.00 - 09.45	Ecografia interventistica a scopo diagnostico - Parte I - <i>P. Bargellini</i>
09.45 - 10.30	Ecografia interventistica a scopo diagnostico - Parte II - <i>G. Rubini</i>
10.30 - 11.00	Coffee break
11.00 - 11.45	Rene patologico - Parte I: Patologie diffuse - <i>P. Bargellini</i>
11.45 - 12.30	Rene patologico - Parte II: Patologie focali - <i>S. Fanfoni</i>
12.30 - 13.00	La controversa interpretazione dell'IR renale - <i>D. Invernizzi</i>
13.00 - 14.30	Pausa pranzo
14.30 - 15.15	Rene patologico - Parte III: La pielectasia - <i>G. Rubini</i>
15.15 - 16.00	Patologia delle vie urinarie - <i>S. Fanfoni</i>
16.00 - 16.30	Pausa
16.30 - 18.30	Esercitazioni pratiche

VENERDÌ 9 GIUGNO 2023

ORARIO	LEZIONI
09.00 - 09.45	Fegato patologico - Parte I: Patologie diffuse - <i>P. Bargellini</i>
09.45 - 10.30	Fegato patologico - Parte II: Patologie focali - <i>G. Rubini</i>
10.30 - 11.00	Coffee break
11.00 - 11.30	Patologie delle colecisti - <i>D. Invernizzi</i>
11.30 - 12.15	Pancreas patologico - Parte I: Patologie infiammatorie - <i>D. Invernizzi</i>
12.30 - 13.00	Pancreas patologico - Parte II: Patologie neoplastiche - <i>G. Rubini</i>
13.00 - 14.30	Pausa pranzo
14.30 - 15.15	Il peritoneo patologico - <i>P. Fonti</i>
15.15 - 16.00	L'esame ecografico del collo patologico - <i>S. Fanfoni</i>
16.00 - 16.30	Pausa
16.30 - 18.30	Esercitazioni pratiche

SABATO 10 GIUGNO 2023

ORARIO	LEZIONI
09.00 - 09.45	Apparato gastroenterico patologico - Parte I: Le patologie infiammatorie - <i>P. Bargellini</i>
09.45 - 10.30	Apparato gastroenterico patologico - Parte II: Le patologie neoplastiche - <i>S. Fanfoni</i>
10.30 - 11.00	Coffee break
11.00 - 11.45	Apparato gastroenterico patologico - Parte III: L'ileo - <i>P. Fonti</i>
11.45 - 12.15	Apparato gastroenterico parte 4, il cucciolo - <i>P. Bargellini</i>
12.15 - 13.00	Districarsi nel difficile mondo dei linfonodi dell'apparato gastrointestinale: come, dove e perché - <i>S. Fanfoni</i>
13.00 - 14.30	Pausa pranzo
14.30 - 15.15	L'esame ecografico del torace patologico - Parte I: Patologie del parenchima - <i>P. Fonti</i>
15.15 - 16.00	L'esame ecografico del torace patologico - Parte I: Patologie del mediastino e della cavità pleurica - <i>S. Fanfoni</i>
16.00 - 16.30	Pausa
16.30 - 18.30	Esercitazioni pratiche

DOMENICA 11 GIUGNO 2023

ORARIO	LEZIONI
09.00 - 09.45	Le ghiandole surrenali patologiche - <i>P. Bargellini</i>
09.45 - 10.30	Ecografia interventistica avanzata - <i>G. Rubini</i>
10.30 - 11.00	Apparato genitale femminile patologico - <i>R. Orlandi</i>
11.00 - 11.30	Coffee Break
11.30 - 12.00	Patologie della gravidanza - <i>R. Orlandi</i>
12.00 - 12.45	Apparato genitale maschile patologico - <i>R. Orlandi</i>
12.45 - 13.30	L'occhio patologico - <i>P. Fonti</i>
	Fine dei lavori

PROGRAMMA

MODULO 3

DAL 25 AL 29 OTTOBRE 2023

ECOGRAFIA AVANZATA

MERCOLEDÌ 25 OTTOBRE 2023

ORARIO	LEZIONI
14.30 - 15.00	Registrazione partecipanti
15.00 - 15.45	Principi di emodinamica applicata all'ecografia doppler vascolare/internistica - <i>D. Invernizzi</i>
15.45 - 16.15	Pausa
16.15 - 17.00	Valutazione ed interpretazione dei flussi - <i>D. Invernizzi</i>
17.00 - 17.45	Parliamo di doppler...non possono esserci ancora dubbi Discussione interattiva - <i>D. Invernizzi</i>
17.45 - 18.30	Classificazione delle patologie vascolari - <i>S. Rabba</i>

GIOVEDÌ 26 OTTOBRE 2023

ORARIO	LEZIONI
09.00 - 09.45	La circolazione portale - caratteristiche generali - <i>P. Bargellini</i>
09.45 - 10.30	L'ipertensione portale - <i>P. Bargellini</i>
10.30 - 11.00	Coffee Break
11.00 - 11.45	Classificazione degli shunt portosistemici - <i>S. Rabba</i>
11.45 - 12.30	Segni indiretti di shunt portosistemico - <i>U. Zeyen</i>
12.30 - 13.15	Quattro passi nello shunt portosistemico - parte I - <i>U. Zeyen</i>
13.15 - 14.30	Pausa pranzo
14.30 - 15.15	Quattro passi nello shunt portosistemico - parte II - <i>U. Zeyen</i>
15.15 - 16.00	Patologie vascolari congenite di non frequente riscontro - <i>S. Rabba</i>
16.00 - 16.30	Pausa
16.30 - 17.15	Patologie vascolari acquisite - <i>S. Rabba</i>
17.15 - 18.15	Dimostrazione sul vascolare - <i>P. Bargellini</i>

VENERDÌ 27 OTTOBRE 2023

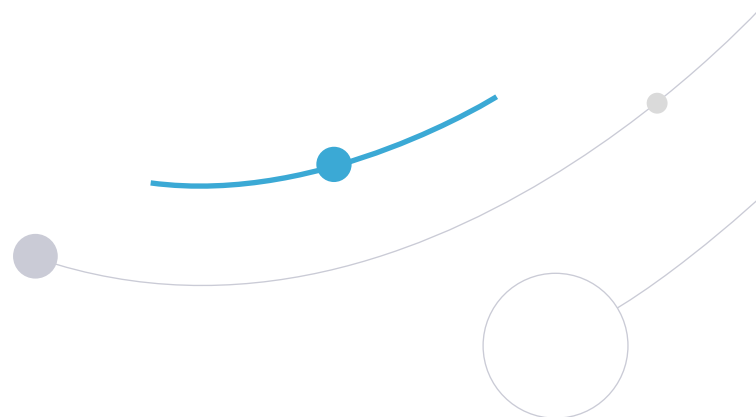
ORARIO	LEZIONI
09.00 - 09.45	Introduzione ai mezzi di contrasto - <i>P. Bargellini</i>
09.45 - 10.30	Linee guida per l'utilizzo del MDC ecografico - <i>G. Rubini</i>
10.30 - 11.00	Coffee Break
11.00 - 11.45	Ecografia con MDC - Parte speciale I: Fegato - <i>G. Rubini</i>
11.45 - 12.30	Ecografia con MDC - Parte speciale II: Fegato - <i>P. Bargellini</i>
12.30 - 13.15	Ecografia con MDC - Parte speciale III: Colecisti - <i>P. Bargellini</i>
13.15 - 14.30	Pausa pranzo
14.30 - 15.15	Ecografia con MDC - Parte speciale V: Pancreas - <i>G. Rubini</i>
15.15 - 16.00	Ecografia con MDC - Parte speciale VI: Milza - <i>P. Bargellini</i>
16.00 - 16.30	Pausa
16.30 - 17.15	Esercitazione a gruppi sul vascolare
17.15 - 18.15	Esercitazione a gruppi sul vascolare

SABATO 28 OTTOBRE 2023

ORARIO	LEZIONI
09.00 - 09.45	Ecografia con MDC - Parte speciale VII: Rene - <i>G. Rubini</i>
09.45 - 10.30	Ecografia con MDC - Parte speciale VIII: Surrenale - <i>P. Bargellini</i>
10.30 - 11.00	Coffee Break
11.00 - 11.45	Ecografia con MDC - Parte speciale IX: Polmone - <i>G. Rubini</i>
11.45 - 12.30	Ecografia con MDC - Parte speciale X: Occhio - <i>P. Fonti</i>
12.30 - 13.15	Ecografia muscolo scheletrica - Parte I - <i>P. Fonti</i>
13.15 - 14.30	Pausa pranzo
14.30 - 15.15	Ecografia muscolo scheletrica - Parte II - <i>P. Fonti</i>
15.15 - 15.45	L'ecografia del sistema nervoso patologico - <i>P. Fonti</i>
15.45 - 16.15	Dimostrazione sui MDC ecografici - <i>P. Bargellini</i>
16.15 - 16.45	Pausa
16.45 - 18.15	Esercitazione a gruppi sul muscolo scheletrico

DOMENICA 29 OTTOBRE 2023

ORARIO	LEZIONI
09.00 - 09.45	Esame ecografico e corpi estranei vegetali - <i>U. Zeyen</i>
09.45 - 10.30	Ecografia della regione perineale - <i>U. Zeyen</i>
10.30 - 11.00	Coffee Break
11.00 - 11.45	ECOFAST - Parte I: A-FAST - <i>R. Orlandi</i>
11.45 - 12.30	ECOFAST - Parte II: T-FAST - <i>R. Orlandi</i>
12.30 - 13.15	A-FAST e addome acuto - <i>C. Paloni</i>
13.15 - 13.30	Fine dei lavori



PROGRAMMA

MODULO 4

DAL 26 AL 28 GENNAIO 2024

DIAGNOSTICA PER IMMAGINI COMPARATA: TECNICHE A CONFRONTO

Relatore del modulo: Dott. Luca Angeloni

VENERDÌ 26 GENNAIO 2024

ORARIO	LEZIONI
08.30 - 09.00	Registrazione partecipanti
09.00 - 09.45	introduzione alle tecniche di diagnostica per immagini
09.45 - 10.30	Rx, ecografia ed endoscopia
10.30 - 11.00	Coffee Break
11.00 - 11.45	Ecografia ed rx: il binomio perfetto di tutti i giorni
11.45 - 12.30	Esami di II livello: TC & RM
12.30 - 13.00	Flusso diagnostico e scelta appropriata
13.00 - 15.00	Pausa pranzo
15.00 - 18.00	Discussione casi clinici inerenti agli argomenti trattati

SABATO 27 GENNAIO 2024

ORARIO	LEZIONI
09.00 - 09.45	La cavità addominale: tecnica d'esame TC e principali applicazioni
09.45 - 10.30	La cavità addominale: US vs TC
10.30 - 11.00	Coffee Break
11.00 - 11.45	Tc? Facciamo una "total-body"
11.45 - 12.30	La cavità toracica: TC con mezzo di contrasto, principali condizioni a confronto
12.30 - 13.00	Torace: scansioni "flash", condizioni basali e confronto con T-fast
13.00 - 15.00	Pausa pranzo
15.00 - 18.00	Discussione casi clinici inerenti agli argomenti trattati

DOMENICA 28 GENNAIO 2024

ORARIO	LEZIONI
09.00 - 09.45	Splancnocranio e collo: principali condizioni a confronto
09.45 - 10.30	Apparato muscolo-scheletrico, occhio e sistema nervoso: possibilità dell'ecografia, supporto di II livello e scelta diagnostica
10.30 - 11.00	Coffee Break
11.00 - 11.45	esame angiografico: significato, valutazioni principali e anomalie vascolari
11.45 - 12.30	il cuore: l'ecocardiografia e la cardio-TC
12.30 - 13.00	Domande, approfondimenti e fine sessione

PROGRAMMA

MODULO 5

DAL 22 AL 26 MAGGIO 2024

FONDAMENTI DI ECOCARDIOGRAFIA

MERCOLEDÌ 22 MAGGIO 2024

ORARIO	LEZIONI
14.30 - 15.00	Registrazione partecipanti
15.00 - 15.45	Anatomia cardiaca: da una realtà 3D ad una rappresentazione 2D - <i>A. Fruganti</i>
15.45 - 16.15	Pausa
16.15 - 17.00	Valutazione cardiaca: l'ecografista non cardiologo - <i>P. Bargellini</i>
17.00 - 17.45	Valutazione ecografica del paziente dispnoico in emergenza: differenziazione tra patologia cardiaca e altro - <i>P. Bargellini</i>
17.45 - 18.00	Spazio domande

GIOVEDÌ 23 MAGGIO 2024

ORARIO	LEZIONI
09.00 - 09.45	Le proiezioni ecocardiografiche standard - <i>D. Invernizzi</i>
09.45 - 10.30	L'esame ecocardiografico bidimensionale - <i>F. Porciello</i>
10.30 - 11.00	Coffee Break
11.00 - 11.45	L'esame ecocardiografico monodimensionale - <i>F. Biretoni</i>
11.45 - 12.30	Principi di emodinamica e di flussimetria cardiaca - <i>D. Invernizzi</i>
12.30 - 13.00	Valutazione flussimetria mediante la metodica Doppler in cardiologia - <i>D. Invernizzi</i>
13.00 - 14.30	Pausa pranzo
14.30 - 15.15	Principali errori da correggere nella valutazione cardiaca mono e bidimensionale: come, dove e perchè - <i>A. Fruganti</i>
15.15 - 16.00	Qualche trucco per il settaggio del doppler cardiaco - <i>D. Invernizzi</i>
16.00 - 16.30	Pausa
16.30 - 18.30	Esercitazioni pratiche - <i>Porciello, Fruganti, Locatelli, Biretoni.</i>

VENERDÌ 24 MAGGIO 2024

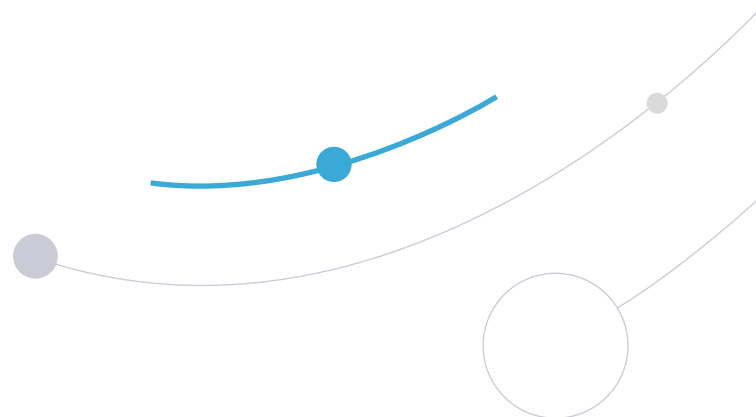
ORARIO	LEZIONI
09.00 - 09.45	Studio della funzione sistolica - <i>A. Fruganti</i>
09.45 - 10.30	Studio della funzione diastolica - <i>F. Biretoni</i>
10.30 - 11.00	Coffee Break
11.00 - 11.45	Valvulopatia mitralica del cane - <i>C. Locatelli</i>
11.45 - 12.30	MVD quantificazione del rigurgito - <i>F. Porciello</i>
12.30 - 13.00	MVD Come orientarsi nella gravità della malattia - <i>C. Locatelli</i>
13.00 - 14.30	Pausa pranzo
14.30 - 15.15	Ipertensione polmonare zone di luce e ombra - <i>F. Porciello</i>
15.15 - 16.00	Neoplasie cardiache - <i>F. Porciello</i>
16.00 - 16.30	Pausa
16.30 - 18.30	Esercitazioni pratiche - <i>Porciello, Fruganti, Locatelli, Biretoni</i>

SABATO 25 MAGGIO 2024

ORARIO	LEZIONI
09.00 - 09.45	Cardiomiopatie del cane: cardiomiopatia dilatativa - <i>A. Fruganti</i>
09.45 - 10.30	Cardiomiopatie del cane: cardiomiopatia aritmogena del ventricolo destro - <i>F. Porciello</i>
10.30 - 11.00	Coffee Break
11.00 - 11.30	Cardiomiopatie del cane: Cardiomiopatia ipertrofica - <i>C. Locatelli</i>
11.30 - 12.15	Cardiomiopatie aritmia indotte - <i>F. Biretoni</i>
12.15 - 13.00	Cardiomiopatie del gatto: miocardiopatia ipertrofica - <i>C. Locatelli</i>
13.00 - 14.30	Pausa pranzo
14.30 - 15.15	Cardiomiopatia del gatto: miocardiopatia restrittiva e altre - <i>C. Locatelli</i>
15.15 - 16.00	Cardiomiopatie infiammatorie - <i>F. Porciello</i>
16.00 - 16.30	Pausa
16.30 - 18.30	Esercitazioni pratiche - <i>Porciello, Fruganti, Locatelli, Biretoni</i>

DOMENICA 26 MAGGIO 2024

ORARIO	LEZIONI
09.00 - 09.45	Malattie del pericardio - <i>P. Bargellini</i>
09.45 - 10.30	Stenosi polmonare - <i>F. Biretoni</i>
10.30 - 11.00	Coffee Break
11.00 - 11.45	Stenosi aortica - <i>A. Fruganti</i>
11.45 - 12.30	Dotto arterioso pervio - <i>F. Porciello</i>
12.30 - 13.15	Difetti interventricolari e interatriali - <i>F. Biretoni</i>
13.15 - 13.30	Fine dei lavori



PROGRAMMA

MODULO 6

DAL 18 AL 22 SETTEMBRE 2024

REVISIONE GENERALE E CASI CLINICI

MERCOLEDÌ 18 SETTEMBRE 2024

ORARIO	LEZIONI
14.30 - 15.00	Registrazione partecipanti
15.00 - 15.45	Casi clinici interattivi sulle patologie epatiche - Parte I - <i>P. Bargellini</i>
15.45 - 16.30	Casi clinici interattivi sulle patologie della colecisti - <i>D. Invernizzi</i>
16.30 - 17.00	Pausa
17.00 - 17.45	Casi clinici interattivi sulle patologie della sfera genitale - Parte I - <i>R. Orlandi</i>
17.45 - 18.30	Casi clinici interattivi sulle patologie a coinvolgimento splenico e linfonodal Parte I - <i>C. Paloni</i>

GIOVEDÌ 19 SETTEMBRE 2024

ORARIO	LEZIONI
09.00 - 09.45	Casi clinici interattivi sulle patologie renali - Parte I - <i>P. Fonti</i>
09.45 - 10.30	Casi clinici interattivi sulle patologie gastro intestinali - Parte I - <i>P. Bargellini</i>
10.30 - 11.00	Coffee Break
11.00 - 11.45	Casi clinici interattivi: tiroide e paratiroide - <i>D. Invernizzi</i>
11.45 - 12.30	Casi clinici interattivi sulle patologie vascolari - Parte I - <i>P. Bargellini</i>
12.30 - 13.00	L'importanza dell'ecografia negli animali esotici - Parte I - <i>A. Nicoletti</i>
13.00 - 14.30	Pausa pranzo
14.30 - 15.30	Casi clinici interattivi con discussione - <i>C. Paloni</i>
15.30 - 16.15	Casi clinici interattivi sulle patologie muscolo-scheletriche - <i>P. Fonti</i>
16.15 - 16.45	Pausa
16.45 - 17.30	Casi clinici interattivi sulle patologie della sfera genitale - Parte II - <i>R. Orlandi</i>
17.30 - 18.30	Casi clinici interattivi sulle patologie gastro intestinali - Parte II - <i>P. Fonti</i>

VENERDÌ 20 SETTEMBRE 2024

ORARIO	LEZIONI
09.00 - 09.45	Casi clinici interattivi sulle patologie renali - Parte II - <i>G. Rubini</i>
09.45 - 10.30	Casi clinici interattivi sulle patologie surrenaliche - <i>P. Bargellini</i>
10.30 - 11.00	Coffee Break
11.00 - 11.45	Casi clinici interattivi sulle patologie toraciche - Parte I - <i>P. Fonti</i>
11.45 - 12.30	Casi clinici interattivi sulle patologie urinarie - <i>G. Rubini</i>
12.30 - 13.00	L'importanza dell'ecografia negli animali esotici - Parte II - <i>A. Nicoletti</i>
13.00 - 14.30	Pausa pranzo
14.30 - 15.30	Casi clinici pratici interattivi con discussione - <i>R. Orlandi</i>
15.30 - 16.15	Casi clinici interattivi sulle patologie epatiche - Parte II - <i>G. Rubini</i>
16.15 - 16.45	Pausa
16.45 - 17.30	Casi clinici interattivi sulle patologie pancreatiche - <i>G. Rubini</i>
17.30 - 18.30	Casi clinici interattivi sulle patologie a coinvolgimento splenico e linfonodale Parte II - <i>P. Bargellini</i>

SABATO 21 SETTEMBRE 2024

ORARIO	LEZIONI
09.00 - 09.45	Casi clinici interattivi sulle patologie cardiache acquisite - parte I - <i>C. Locatelli</i>
09.45 - 10.30	Casi clinici interattivi sulle patologie cardiache acquisite - parte II - <i>F. Porciello</i>
10.30 - 11.00	Coffee Break
11.00 - 11.45	Casi clinici interattivi sulle patologie cardiache congenite - parte I - <i>F. Porciello</i>
11.45 - 12.30	Casi clinici interattivi sulle patologie cardiache congenite - parte II - <i>C. Locatelli</i>
12.30 - 13.00	L'importanza dell'ecografia negli animali esotici - Parte III - <i>A. Nicoletti</i>
13.00 - 14.30	Pausa pranzo
14.30 - 15.30	Casi clinici pratici interattivi con discussione - <i>C. Paloni</i>
15.30 - 16.15	Casi clinici interattivi sulle patologie a coinvolgimento oculare - <i>P. Fonti</i>
16.15 - 16.45	Pausa
16.45 - 17.30	Casi clinici interattivi sulle patologie toraciche - Parte II - <i>G. Rubini</i>
17.30 - 18.30	Casi clinici interattivi sulle patologie vascolari - Parte II - <i>P. Bargellini</i>

DOMENICA 22 SETTEMBRE 2024

ORARIO	LEZIONI
09.00 - 09.45	Presentazioni libere a gruppi: gruppo 1-2-3
09.45 - 10.30	Presentazioni libere a gruppi: gruppo 4-5-6
10.30 - 11.00	Discussione
11.00 - 11.45	Coffee Break
11.45 - 12.30	Esame finale

FINE ITINERARIO DIDATTICO

PAOLO BARGELLINI

Direttore dell'accademia



Laureato nel 1991 presso L'Università degli Studi di Perugia con lode, lavora dallo stesso anno presso la clinica Tyrus di Terni di cui è socio fondatore, occupandosi di diagnostica per immagini, cardiologia e medicina interna. Dal 2000 è relatore e istruttore a numerosi congressi, corsi e seminari in materia di diagnostica ecografica tradizionale e con mezzi di contrasto. Docente a contratto nell'ambito del Master universitario di secondo livello in "Ultrasonologia specialistica in medicina veterinaria dei piccoli animali", presso l'Università di Bologna, anno accademico 2011-2012, 2012-2013 e del "Master di II livello in diagnostica per immagini del cane e del gatto", presso l'Università di Camerino, anno accademico 2012-2013. Iscritto dal 2013 al registro degli ecografisti della SIUMB dei Medici Veterinari. Coautore del "Testo atlante di ecografia addominale", giugno 2006. Autore e coautore di articoli su riviste italiane ed internazionali. Direttore e docente dell'Accademia di ecografia della UNISVET con sede a Terni e della scuola di ecografia per medici veterinari SIUMB con sede a Terni. Dal 2016 si occupa dello studio delle cellule staminali come strumento di ricostruzione di tessuti danneggiati collaborando con la dott.ssa Barbara Zavan dell'Università degli studi di Padova. Dal 2016 ha ampliato le proprie conoscenze in diagnostica per immagini seguendo corsi di formazione e perfezionamento ad personam presso l'Istituto veterinario di Novara in materia di diagnostica TC nei piccoli animali. Attualmente svolge il ruolo di Practice Manager della Clinica Veterinaria AniCura Tyrus.

INFORMAZIONI

COSTO DEL CORSO € 5.000 + IVA

entro il giorno 08/03/2023 salvo raggiungimento SOLD OUT

Grazie alla partnership con Soisy, puoi scegliere di pagare il corso in comode rate fino a 36 mesi.

Per informazioni scrivi a segreteria@unisvet.it



ACCADEMIA A NUMERO CHIUSO: MASSIMO 24 PARTECIPANTI



ANICURA CLINICA VETERINARIA TYRUS

Strada delle Campore 30/L, TERNI



INFORMAZIONI

- Le iscrizioni chiuderanno nella data sopra indicata, salvo raggiungimento del numero massimo di partecipanti prima di tale termine (**SOLD OUT**)
- In nessun caso è possibile la restituzione anche parziale della quota d'iscrizione, salvo cancellazione del corso da parte di Unisvet
- Nel caso in cui il partecipante, dopo aver versato la quota d'iscrizione, non possa più frequentare il corso dovrà comunque versare l'intera quota di contribuzione e le somme già versate non potranno essere richieste in restituzione

L'ISCRIZIONE SI CONSIDERA VALIDA SE

- **Confermata**, entro 2/3 giorni lavorativi, da una mail da parte di UNISVET; in caso contrario contattare la segreteria
- In caso di versamento **tramite bonifico**, seguita entro massimo 48 ore dall'invio della **copia di avvenuto pagamento via e-mail all'indirizzo iscrizioni@unisvet.it**; in caso contrario verrà cancellata d'ufficio senza ulteriori comunicazioni

MODALITÀ DI ISCRIZIONE

- Le iscrizioni devono essere effettuate sul sito www.unisvet.it nella pagina dedicata all'evento
- Le iscrizioni sono riservate ai soci UNISVET (l'iscrizione a UNISVET è gratuita)
- E' necessario l'invio di una lettera motivazionale dopo aver effettuato l'iscrizione all'accademia



L'ISCRIZIONE DÀ DIRITTO A

- Lezioni d'aula comprensive di esercitazioni, test d'apprendimento, lavori di gruppo
- Atti congressuali
- Attestato di partecipazione
- N. 154 crediti SPC
- Coffee break delle ore 10.30
- Easy lunch

Vi chiediamo gentilmente di comunicarci eventuali particolari esigenze alimentari scrivendo a segreteria@unisvet.it



CONTATTI

per informazioni: segreteria@unisvet.it

per invio documenti di iscrizione: iscrizioni@unisvet.it

sito internet: www.unisvet.it

telefono: 02 89073858

Organizzato da:



PER IL CONSEGUIMENTO DEL DIPLOMA VEDI PAGINA SEGUENTE

Vers.17/10/22

COME CONSEGUIRE IL DIPLOMA DI “ACCADEMIA DI DIAGNOSTICA ECOGRAFICA UNISVET”

L'**ATTESTATO TEORICO** viene rilasciato al superamento dell' esame teorico strutturato con 30 domande a risposta multipla (20/30 abilitano), che si svolgerà al termine dei sei moduli didattici previsti dal programma di Formazione in Ultrasonologia dell'Accademia.

Per ottenere l'**ATTESTATO PRATICO**, il discente dovrà acquisire abilità nell'effettuare esami ecografici di base con dimestichezza ed accuratezza, riconoscere la normale anatomia ecotopografica e individuare le alterazioni ecografiche dei diversi organi addominali.

Tale training considera, da parte del discente, un numero minimo di 120 ore di frequenza (tre settimane) nell'attività pratica in ecografia, svolta in affiancamento ai diversi istruttori nei diversi centri accreditati di Terni e Milano e all'esecuzione diretta o mediata degli esami ecografici.

A conclusione dell'iter formativo, opportunamente attestato dai docenti del tirocinio pratico, il discente dovrà sostenere un esame finale pratico (svolgimento e refertazione di un esame ecografico), sotto la visione di due tutor del corpo docente dell'Accademia.

All'esito positivo dell'esame finale verrà rilasciato l'Attestato Pratico di Base UNISVET, che insieme a quello teorico, consentirà l'acquisizione del Diploma dell'Accademia di Ecografia UNISVET.

La quota di iscrizione presso le cliniche private per il conseguimento del percorso pratico è stabilito in 350 € + IVA per ogni settimana di frequenza.

Il discente effettuerà incontri formativi della durata di una settimana, ruotando nelle sedi operative di seguito riportate, secondo un calendario preventivamente stabilito dai responsabili delle scuole.

Sedi Operative:

- Scuola di Terni 1: Dott. Paolo Bargellini, Dott.ssa Chiara Mengoni - Clinica Veterinaria Tyrus
- Scuola di Terni 2: Dott. Riccardo Orlandi, Dott.ssa Chiara Paloni - Clinica Veterinaria Tyrus
- Scuola di Milano: Dott. Davide Invernizzi, Dott.ssa Alice Zuccaro - Diagnostica Ecografica

Per il periodo formativo pratico è necessaria un'assicurazione sugli infortuni personale e l'iscrizione effettiva all'UNISVET e all' Accademia di diagnostica ecografica UNISVET

NB: Per i posti disponibili presso le scuole, verrà data priorità a coloro che intendono conseguire il diploma di accademia.

La realizzazione dei percorsi formativi ed il conseguimento dei due attestati teorico e pratico, permetteranno al discente l'acquisizione del **DIPLOMA DELL'ACCADEMIA DI ECOGRAFICA UNISVET.**

UNISVET**Unione Italiana Società Veterinarie**

Associazione senza scopo di lucro che persegue fini di educazione permanente, formazione e qualificazione professionale dei medici Veterinari.

Sistema di gestione qualità certificato ISO 9001:2015

(Inoltare il modello compilato, via email a iscrizioni@unisvet.it o via fax al numero 02 9998 3065)

Nome e Cognome _____

Nato/a a _____ il _____

Codice fiscale _____

Provincia e Numero d'Ordine _____

Residente a _____

Cellulare _____

E-mail _____

Conferma l'iscrizione alla

ACCADEMIA DI DIAGNOSTICA ECOGRAFICA 2023-2024

Intende utilizzare la seguente modalità di pagamento:

- €5000,00 + IVA all'atto d'iscrizione.

Nella quota sono compresi gli atti del corso forniti dai relatori; l'assistenza didattica, motivazionale e formativa utile; gli easy lunch e i coffee break; l'attestato.

Firma _____

Il richiedente dichiara di accettare le regole di iscrizione e le condizioni generali di seguito riportate.

Regole di Iscrizione

CONDIZIONI GENERALI E MODALITÀ DI SVOLGIMENTO DEI CORSI:

1. PARTI DEL CONTRATTO

1.1 Il presente contratto si intende concluso tra Byblis Medical Conference s.r.l. (d'ora in avanti anche BMC), società incaricata da Unisvet – Unione Italiana Società Veterinarie - della gestione dell'organizzazione e realizzazione dei propri eventi, da un lato, e dal corsista dall'altro lato.

2. OGGETTO DEL CONTRATTO

2.1 BMC avrà cura di organizzare, insieme a personale docente qualificato e con in necessari supporti didattici e tecnici, i corsi, le giornate di studio e i master, nonché i corsi online on-demand e i corsi online live, con le piattaforme di distance learning all'uso dedicate, nei luoghi e negli orari eventualmente previsti.

3. ANNULLAMENTO DEL CORSO - MODIFICHE DI PROGRAMMA – EVENTUALE EROGAZIONE ONLINE

3.1 Per ragioni organizzative e a causa della situazione COVID-19, BMC si riserva di annullare o rinviare la data di inizio del Corso a proprio insindacabile giudizio, dandone comunicazione agli interessati via e-mail, agli indirizzi indicati nella scheda di iscrizione, entro il quinto giorno anteriore la data prevista di inizio del Corso.

3.2 In caso di annullamento del corso le quote di iscrizione pervenute verranno rimborsate entro 30 giorni dall'invio della suddetta comunicazione. Resta esclusa ogni altra forma di risarcimento e/o rimborso relativa ad eventuali costi, oneri, spese e/o danni subiti dal corsista per effetto dell'annullamento dell'evento.

3.3 BMC si riserva, inoltre, la facoltà di variare i calendari, gli orari e il luogo delle lezioni, modificare i programmi, senza peraltro alterarne i contenuti, sostituire gli stessi docenti con altri di pari prestigio, previa comunicazione via e-mail a tutti i corsisti interessati.

3.4 BMC avrà altresì la facoltà di erogare online, in tutto o in parte, mediante apposita piattaforma, le lezioni del corso, sempre previa comunicazione e-mail a tutti i corsisti interessati. In caso di erogazione online, in conformità a quanto descritto all'interno dell'informativa privacy (<https://unisvet.it/privacy-policy/>) i tempi di fruizione delle video-lezioni saranno monitorati al fine dell'attribuzione dei crediti SPC/ECM eventualmente associati all'evento.

4. COMUNICAZIONI

4.1 Tutte le comunicazioni tra BMC e il corsista avverranno tramite l'utilizzazione di un indirizzo e-mail che il corsista fornirà al momento dell'iscrizione. Un numero di telefono, che il corsista fornisca al momento dell'iscrizione, sarà utilizzato per le sole comunicazioni urgenti

5. ASSENZE CONSENTITE ED ESAME FINALE

5.1 Per accedere all'esame finale e per il rilascio dell'attestato e/o certificato di competenze, il corsista non dovrà aver superato il 20% (venti per cento) delle ore di assenza rispetto al monte-ore complessivo del corso ed essere in regola con i pagamenti. Laddove previsto saranno attivate lezioni in formula mista o a distanza. L'esame finale, laddove previsto, consisterà in prove scritte a risposta multipla o nella

presentazione e discussione di un elaborato scritto o in simulazioni o esercitazioni che i docenti, di volta in volta, stabiliranno e di cui daranno informazione ai corsisti.

6. UNITARIETA' DEL PROGRAMMA – RINUNCE E ASSENZA DI DIRITTO A RIMBORSI

6.1 Il programma dei corsi, sia in presenza che online, pur eventualmente attivati su più giornate/moduli, deve essere considerato come unitario e non divisibile. Conseguentemente eventuali rinunce alla frequentazione dei corsi, anche in corso di svolgimento, non comporteranno il rimborso di alcuna somma già versata e non esimeranno il corsista dall'obbligo di pagamento dell'intera somma contrattualmente prevista.

6.2 In caso di mancata frequenza, per qualunque motivo, al corso, l'iscritto non avrà diritto al rimborso delle quote eventualmente versate per la relativa iscrizione e partecipazione, che saranno in ogni caso dovute integralmente.

6.3 Nel rispetto dei colleghi che rimangono esclusi dagli eventi gratuiti per mancanza di posti disponibili, la mancata comunicazione di assenza con un preavviso di 5 giorni lavorativi comporterà l'impossibilità di partecipare a futuri eventi gratuiti per un periodo di 24 mesi.

7. RITARDATO PAGAMENTO – SOSPENSIONE DEL CORSO

7.1 Fermo restando l'obbligo di corrispondere quanto dovuto, il mancato pagamento anche solo di una rata, decorsi 7 giorni dalla scadenza, determinerà la sospensione dal Corso, sino alla regolarizzazione della posizione

8. CONDIZIONI PARTICOLARI APPLICABILI AI CORSI ONLINE, ON-DEMAND E LIVE

8.1 Accesso alla piattaforma

L'accesso alla piattaforma in distance learning di proprietà di Unisvet da parte degli Iscritti è concesso unicamente tramite le proprie credenziali personali, che identificano l'utente in modo univoco all'interno della piattaforma online. L'iscritto è responsabile del proprio account e non potrà cedere le proprie credenziali personali a terzi. In caso di abusi e/o accessi non autorizzati al proprio account, l'iscritto dovrà darne immediata comunicazione alla segreteria Unisvet, che procederà alla sua immediata disabilitazione. Eventuali abusi o uso improprio della piattaforma comporteranno la sospensione del servizio, senza diritto ad alcun rimborso. L'utente avrà cura di verificare, prima dell'iscrizione, che il computer e/o dispositivo, con cui intende effettuare l'accesso siano in possesso dei requisiti minimi di sistema infra meglio indicati. L'utente potrà accedere alla piattaforma solo tramite due dispositivi a sua scelta, che potranno essere modificati ogni 30 giorni tramite accesso all'area riservata.

8.2 Fruizione dei corsi on-demand

I video dei corsi online acquistati saranno disponibili sulla piattaforma per 12 mesi dalla data di acquisto. BMC potrà, a propria esclusiva discrezione, rendere disponibile agli iscritti la fruizione di corsi online gratuiti; in tale ultimo caso la durata della loro fruibilità sarà ad esclusiva discrezionalità di BMC. La funzione di avanzamento veloce del video non sarà disponibile sino all'effettiva visualizzazione del contenuto del medesimo. Ad ogni avanzamento da parte dell'utente sarà inserito un checkpoint che consente il salvataggio delle porzioni di corso già visualizzate. Qualora venga effettuato il log out dal portale, il sistema consentirà di riprendere la visione dall'ultimo checkpoint raggiunto.

8.3 Fruizione dei corsi live

Le modalità di fruizione e il software atto alla partecipazione ai corsi sarà definito di volta in volta da BMC attraverso il programma scientifico disponibile online e/o comunicazioni dirette ai partecipanti.

8.4 Conseguimento e calcolo dei crediti SPC

Al solo fine del conseguimento dei crediti formativi, i videocorsi dovranno essere visualizzati integralmente almeno una volta nel periodo indicato nella pagina di presentazione dei singoli corsi. In conformità a quanto descritto all'interno dell'informativa privacy (<https://unisvet.it/privacy-policy/>) i tempi di fruizione delle video-lezioni saranno monitorati al fine dell'attribuzione dei crediti SPC. Al termine della visualizzazione integrale del corso il sistema memorizzerà i crediti indicati nella relativa pagina di presentazione, a condizione che l'utente abbia inserito il codice fiscale corretto al momento dell'iscrizione a Unisvet; tuttavia, come da disposizioni FNOVI, la richiesta di accreditamento dei corsi potrà essere effettuata e inviata solo al termine del periodo di validità dei singoli corsi meglio indicato al capoverso precedente. La conferma del completamento del video avverrà tramite una spunta verde nella pagina dedicata.

8.5 Requisiti di sistema

Il sito funziona con i principali browser in commercio e con supporto attivo fornito dalle case madri, in particolare: - Google Chrome: il browser viene aggiornato automaticamente e ad oggi la versione major stable è la 80 - Mozilla Firefox: il browser viene aggiornato automaticamente e ad oggi la versione major stable è la 74 - Internet Explorer: la versione minima supportata per questo sito è IE11 - Microsoft Edge: il browser viene aggiornato automaticamente e ad oggi la versione major stable è la 80 - Opera: il browser viene aggiornato automaticamente e ad oggi la versione major stable è la 66 - Safari: il browser viene aggiornato automaticamente e ad oggi la versione major stable è la 13 E' importante inoltre che siano abilitati l'interprete JavaScript e i cookie del browser. I documenti caricabili e scaricabili dal sito sono principalmente in formato PDF, XLS (e similari: XSLX, CSV), DOC (e similari: DOCX, ODT). Il primo formato è interpretato correttamente da Adobe Acrobat Reader, mentre per gli altri due è consigliato l'utilizzo di MS Office (dalla versione 2007 SP2). La maggior parte dell'elaborazione dei contenuti viene effettuata dal computer dell'utente: conseguentemente devices recenti (con una CPU moderna, RAM, schede audio/video adeguate) e connessione internet veloce consentiranno prestazioni migliori. Risoluzioni di schermo con larghezza maggiore di 1050px o minore di 768px permettono una visualizzazione ottimale dei contenuti.

9. OBBLIGO DI RISERVATEZZA E PROPRIETÀ INTELLETTUALE

9.1 Con la sottoscrizione del presente Regolamento, l'utente prende atto che qualsiasi informazione, video, foto, dato o documento eventualmente usufruibile tramite la piattaforma per la partecipazione al Corso, sono di proprietà esclusiva di BMC e/o di terzi e dichiara che si asterrà conseguentemente da ogni forma di pubblicazione, traduzione, elaborazione, riproduzione, diffusione e/o distribuzione, in tutto o in parte, del predetto materiale, mediante mezzi di diffusione, tra cui, a titolo esemplificativo e non esaustivo, stampa, Internet, supporti sonori e/o strumenti audiovisivi di ogni tipo, supporti elettronici, digitali, piattaforme e-learning, pagine su Facebook, Twitter, Youtube e Instagram, o strumenti analoghi o similari a quelli sopra indicati.

10. REGOLAMENTO (UE) 2016/679 - TRATTAMENTO DATI PERSONALI

10.1 Con l'accettazione del presente regolamento l'Utente dichiara esplicitamente di aver preso visione dell'informativa privacy (<https://unisvet.it/privacy-policy/>) e di essere consapevole che alcune finalità ivi indicate possono implicare la comunicazione dei suoi dati personali ad altri soggetti.

Ai sensi e per gli effetti degli artt. 1341 e 1342 c.c. l'utente dichiara di aver letto integralmente le condizioni contrattuali di cui al presente regolamento e di approvare specificamente le seguenti clausole: 3.1 (Annullamento del Corso); 3.3 (Modifiche di programma); 3.4 (Eventuale erogazione online del corso); 6. (Unitarietà del programma – rinunce e assenza di diritto a rimborsi); 7. (Ritardato pagamento – Sospensione del corso); 8.2 (Fruizione dei corsi on-demand).

LUOGO E DATA _____ **IL CORSISTA** _____