

24 SETTEMBRE 2017  
Bologna



# **CEUS E STAMINALI: QUANDO LA MEDICINA VETERINARIA E LA MEDICINA UMANA SI CONFRONTANO**

Dalla diagnostica CEUS alla  
terapia innovativa delle cellule staminali

**DIRETTORE DEL CORSO**  
Dott. Giuseppe Rubini, DVM

## **RELATORI**

### **MEDICINA VETERINARIA**

Dott. Paolo Bargellini, DVM  
Dott. Giuseppe Rubini, DVM

### **MEDICINA UMANA**

Dott. Mirko D'Onofrio, DM, Radiodiagnostica, UniVr  
Dott.ssa Carla Serra, DM, Medicina Interna, Aosp BO  
Prof. Barbara Zavan, Biologa, UniPd

# DESCRIZIONE



Il seminario è rivolto a tutti i medici veterinari, con particolare attenzione agli ecografisti. La giornata propone un aggiornamento su tecniche avanzate e recenti come la CEUS e le staminali. Interverranno e si confronteranno nel corso della giornata i più influenti esponenti della metodica in medicina umana e in biologia.

# RELATORI



## Dott. Mirko D'Onofrio

Il dott. D'Onofrio si Laurea in Medicina e Chirurgia nel 1997 presso l'università di pavia. Nel 2001 consegue presso l' Unisversità di Verona la specializzazione in Radiodiagnostica.

Ricercatore Universitario dal 04 Gennaio 2004, Confermato nel 2007 presso l'Università degli Studi di Verona, Dipartimento di Patologia e Diagnostica Istituto di Radiologia.

É responsabile della collaborazione con la ditta SIEMENS per validazione di nuovi software ed applicazioni tecnologiche, spesso sotto forma di prototipi, in campo ecografico; la Sezione di Ecografia dell'Istituto di Radiologia dell'Università di Verona risulta, in questo campo, uno dei due centri di sperimentazione di riferimento in Italia.

Nel 2011 ha condotto l'unico studio multicentrico attualmente pubblicato in letteratura PAMUS – Pancretic Multicenter Ultrasound Study – sull'ecografia con mezzo di contrasto del pancreas coinvolgendo il centro Chefarzt der Med. Klinik 2 Caritas-Krankenhaus Bad Mergentheim Germany, Kinki University School of Medicine Ohno-Higashi Osaka-Sayama Japan, Yokohama City University Medical Center Minami-ku Yokohama Japan, Tokyo Medical University Shinjyuku-ku Tokyo Japan.

È docente della scuola internazionale di ecografia avanzata della società radiologica ESOR - European School of Radiology – con corsi a Milano, Seoul, Monaco, Copenaghen, Barcellona. È docente della scuola internazionale di ecografia con mezzo di contrasto EUROSOM school della società EFSUMB con corsi a Winsor, Lille, Hannover, Edimburgo. Ha svolto attività didattica per i Medici iscritti ai diplomi di Specializzazione in Radiologia Diagnostica, Gastroenterologia, Chirurgia Generale e Chirurgia Plastica dell'Università degli studi di Verona con lezioni frontali ed esercitazioni pratiche.

È responsabile della organizzazione e dello svolgimento della attività di apprendistato in ecografia clinica dei Medici Specializzandi in Diagnostica per Immagini e Gastroenterologia.

È docente per la facoltà di Medicina e Chirurgia con Insegnamenti di Anatomia patologica e diagnostica, Diagnostica per immagini e Radiologia Odontostomatologica.





## Dott.ssa Carla Serra

La Dott.ssa Serra si laurea del 1992 in Medicina e Chirurgia presso la Facoltà di Medicina e Chirurgia dell'Università degli Studi di Bologna. Nel 1998 consegue la Specializzazione in Medicina Interna. 2001 Dottorato di Ricerca in "Ultrasonologia in Medicina Umana e Veterinaria".

Dal 2004 ad oggi è Dirigente Medico di II livello presso Divisione di Medicina Interna presso Policlinico S.Orsola-Malpighi- Bologna.

Dal 2007 è Professore a contratto presso Università degli Studi di Bologna nelle scuole:

Scuola di specializzazione in Chirurgia Generale; Scuola di specializzazione in Chirurgia Vascolare.

Docente della SIUMB.

Cordinatore in collaborazione con il Dott. Piscaglia del Corso Avanzato di EcocolorDoppler in Medicina Interna ed EcoDoppler Vascolare della Scuola SIUMB di Bologna.

Docente dei 3 Corsi di Ecografia di Base tenuti a Bologna coordinati dal Prof. Bolondi, Dott. Barozzi e Dott. Arienti. Nei Corsi del Prof. Bolondi e Dott. Barozzi svolge esercitazioni pratiche.

Docente di corsi Elettivi tenuti agli Studenti della Facoltà di Medicina e Chirurgia dell'Università degli Studi di Bologna

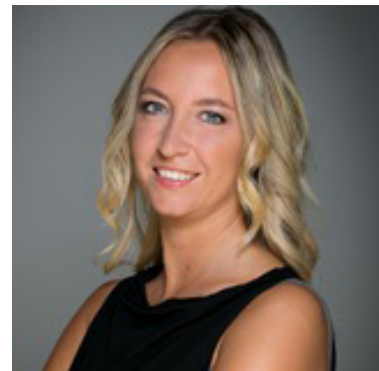
Chiamata ogni anno a tenere lezioni a congressi in Italia e all'Estero.

## Prof. Barbara Zavan

Laureata in Scienze biologiche con 110/110 e lode, dottorato in "Ingegneria dei tessuti e dei trapianti" presso Università degli studi di Padova.

Professore Associato, presso il Dipartimento di Scienze Biomediche dell'Università degli studi di Padova dove dirige il laboratorio di Ingegneria dei tessuti e Medicina Rigenerativa.

La sua attività di ricerca è rivolta nell'ambito dell'ingegneria dei tessuti mediante l'utilizzo di biomateriali naturali e sintetici quali supporti per la creazione in vitro di tessuti artificiali quali: pelle, cartilagine, osso, polpa dentaria. Fra i vari biomateriali studiati si ricorda spugne di collagene, scaffolds di idrossiapatite, l'estere benzilico dell'acido ialuronico, superfici di titanio nanostrutturate o biofunzionalizzate. Si occupa dello studio delle cellule staminali come strumento per ricostruzione di tessuti da utilizzare nella pratica clinica, per la validazione di nuovi materiali, e come farmaci in terapie immunomodulanti. Le staminali utilizzate vengono isolate da tessuti adulti come polpa dentale, pelle, midollo osseo, tessuto adiposo. E' relatore a numerosi congressi nazionali ed internazionali, autore di 8 capitoli di libro, 80 articoli su riviste scientifiche indicizzate (hIndex 20)



## **Dott. Paolo Bargellini, DVM**

Laureato nel 1991 presso L'Università degli Studi di Perugia con lode. Lavora dallo stesso anno presso la clinica Tyrus di Terni di cui è socio fondatore, occupandosi di diagnostica per immagini, cardiologia e medicina interna.

Docente a contratto nell'ambito del Master universitario di secondo livello in "Ultrasonologia specialistica in medicina veterinaria dei piccoli animali", presso l'Università di Bologna, anno accademico 2011-2012, 2012-2013 e del "Master di II livello in diagnostica per immagini del cane e del gatto", presso l'Università di Camerino, anno accademico 2012-2013. Iscritto dal 2013 al registro degli ecografisti Siumb dei Medici Veterinari. Coautore del "Testo atlante di ecografia addominale", giugno 2006. Autore e coautore di articoli su riviste italiane ed internazionali. Attualmente collabora alle pubblicazioni su riviste internazionali con la propria casistica e nella didattica coll'Università degli Studi Di Perugia ed è direttore dei corsi di ecografia della UNISVET con sede a Terni.



## **Dott. Giuseppe Rubini, DVM**

Laureato in Medicina Veterinaria presso la Facoltà di Bologna nel 1994. Da allora svolge attività come libero professionista occupandosi esclusivamente di ecografie.

Ha frequentato numerosi corsi e simposi di diagnostica per immagine italiani ed esteri. Dal 2000 svolge corsi di ecografia a Milano presso il Circolo Veterinario Milanese.

## Domenica 24 Settembre 2017

ORARIO	LEZIONE
08.30 - 09.00	<i>Registrazione partecipanti</i>
09.00 - 09.30	<b>La lesione epatica maligna: la CEUS in medicina veterinaria</b> <i>P. Bargellini</i>
09.30 - 10.00	<b>La lesione epatica maligna: la CEUS in medicina umana</b> - <i>C. Serra</i>
10.00 - 10.30	<b>L'epatocarcinoma e la CEUS in medicina veterinaria</b> - <i>G. Rubini</i>
10.30 - 10.45	Relazione aziendale <b>mindray</b>
10.45 - 11.15	<i>Coffee Break</i>
11.15 - 11.45	<b>L'epatocarcinoma e la CEUS in medicina umana</b> - <i>C. Serra</i>
11.45 - 12.15	<b>FNA/FNB ecoguidata delle lesioni focali epatiche: le variabili che ne condizionano l'accuratezza diagnostica in medicina veterinaria</b> <i>G. Rubini</i>
12.15 - 12.45	<b>Aspetti ecocontrastografici nelle patologie della colecisti e delle vie biliari in medicina veterinaria</b> - <i>P. Bargellini</i>
12.45 - 13.45	<i>Pausa</i>
13.45 - 14.15	Relazione aziendale  <small>LIFE FROM INSIDE</small>
14.15 - 14.45	<b>Le staminali: cosa sono e quando utilizzarle</b> - <i>B. Zavan</i>
14.45 - 15.15	<b>Le staminali in medicina veterinaria</b> - <i>B. Zavan</i>
15.15 - 15.45	<b>La pancreatite in medicina veterinaria: è utile la CEUS?</b> - <i>G. Rubini</i>
15.45 - 16.15	<i>Pausa</i>
16.15 - 16.45	<b>La pancreatite in medicina umana: è utile la CEUS?</b> - <i>M. D'Onofrio</i>
16.45 - 17.15	<b>La CEUS nei tumori pancreatici: recenti progressi e attualità in medicina veterinaria</b> - <i>G. Rubini</i>
17.15 - 17.45	<b>La CEUS nei tumori pancreatici: recenti progressi e attualità in medicina umana</b> - <i>M. D'Onofrio</i>
17.45 - 18.15	<b>Ruolo dell'ecografia prima, durante e dopo la biopsia del linfonodo sentinella</b> - <i>P. Bargellini</i>
18.15 - 18.45	<b>Ruolo dell'ecografia prima, durante e dopo la biopsia del linfonodo sentinella</b> - <i>C. Serra</i>

# ISCRIZIONE E COSTO



## Informazioni

### Costo del corso

**€ 70**

entro il giorno 10/09/2017

### Dopo tale data e in sede del corso

**€ 100**

per eventuali posti disponibili

## Zanhotel Europa: Via Cesare Boldrini 11, BOLOGNA

AL COSTO DEI CORSI NON OCCORRE AGGIUNGERE IVA PERCHÈ SONO ESENTI IVA

L'iscrizione si considera valida solo se seguita entro massimo 48 ore dall'invio della copia di avvenuto pagamento, in caso contrario verrà cancellata d'ufficio senza ulteriori comunicazioni.

Fax: 02 99983065

Mail: [segreteria@unisvet.it](mailto:segreteria@unisvet.it)

In nessun caso è possibile la restituzione anche parziale della quota d'iscrizione, salvo cancellazione del corso da parte di Unisvet.

L'iscrizione è da considerarsi accettata solo al ricevimento di un SMS di conferma (entro 2-3 giorni lavorativi), in caso contrario contattare la segreteria.

### ***L'ISCRIZIONE DÀ DIRITTO***

- Partecipazione al corso
- Coffee Break delle 10.45
- Atti congressuali
- Attestato di partecipazione

### ***ISCRIZIONI***

- Riservate ai soci UNISVET (l'iscrizione UNISVET è gratuita)
- Devono essere effettuate sul sito [www.unisvet.it](http://www.unisvet.it)

### ***PER INFORMAZIONI***

- e-mail: [segreteria@unisvet.it](mailto:segreteria@unisvet.it)
- sito internet: [www.unisvet.it](http://www.unisvet.it)
- tel.: 02/89073858